

Omsorg for personer med demens / Fredensborg 2014

# Omsorg for personer med demens

En revurdering af demens



At gå fra:

Person med DEMENS til

PERSON med demens

**SOPU**  
SUNDHED  
OMSORG  
PÆDAGOGIK  
KØBENHAVN  
& NORDSJÆLLAND

Omsorg for personer med demens / Fredensborg 2014



## Tom Kitwood

Psykolog og professor v. Bradford University, England.

At gå fra:

Person med DEMENS til

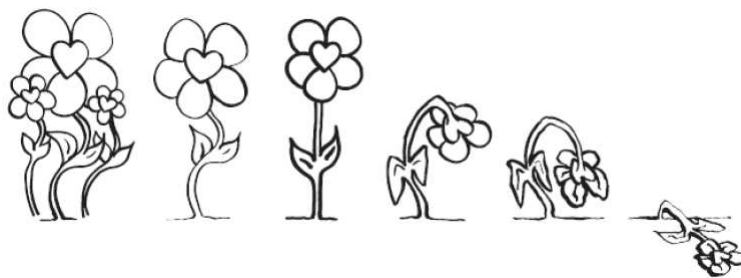
PERSON med demens

**SOPU**  
SUNDHED  
OMSORG  
PÆDAGOGIK  
KØBENHAVN  
& NORDSJÆLLAND

Omsorg for personer med demens / Fredensborg 2014

## Kitwood mener, at

den socialpsykologiske holdning har en afgørende betydning for, hvordan det enkelte menneskes demens udvikler sig.



**SOPU**  
SUNDHED  
OMSORG  
PÆDAGOGIK  
KØBENHAVN  
& NORDSJÆLLAND

Omsorg for personer med demens / Fredensborg 2014

"Der er sådan en forfærdelig tristhed i mig. Jeg er blevet usikker på min familie og mine venner, bange for at være til besvær, bange for, at de er irriterede på mig over mine bestandige mangler, mine pengeløshed, min faren omkring og besøgen dem"  
"Der er angst i mig. Jeg er bange for alt hvad der ligger forude.

Om aftenen er jeg bange for, om jeg kan finde ud af at stå op næste morgen og gå i bad og finde tøj og ordne hår og ansigt. Bange for om jeg får gjort hvad jeg skal"

Kirstens dagbog - et liv med  
Alzheimers demens.  
Af Jonas Lautrop.

**SOPU**  
SUNDHED  
OMSORG  
PÆDAGOGIK  
KØBENHAVN  
& NORDSJÆLLAND

## Vi er, hvad andre anser os for og gør os til



## En person med demens

### Den gamle omsorgskultur

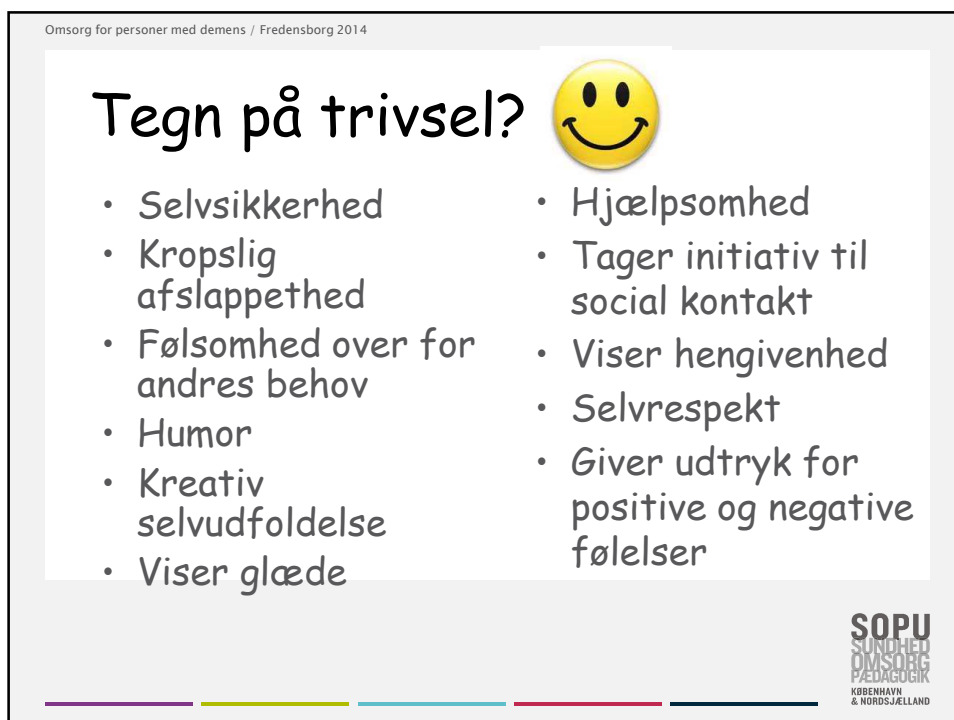
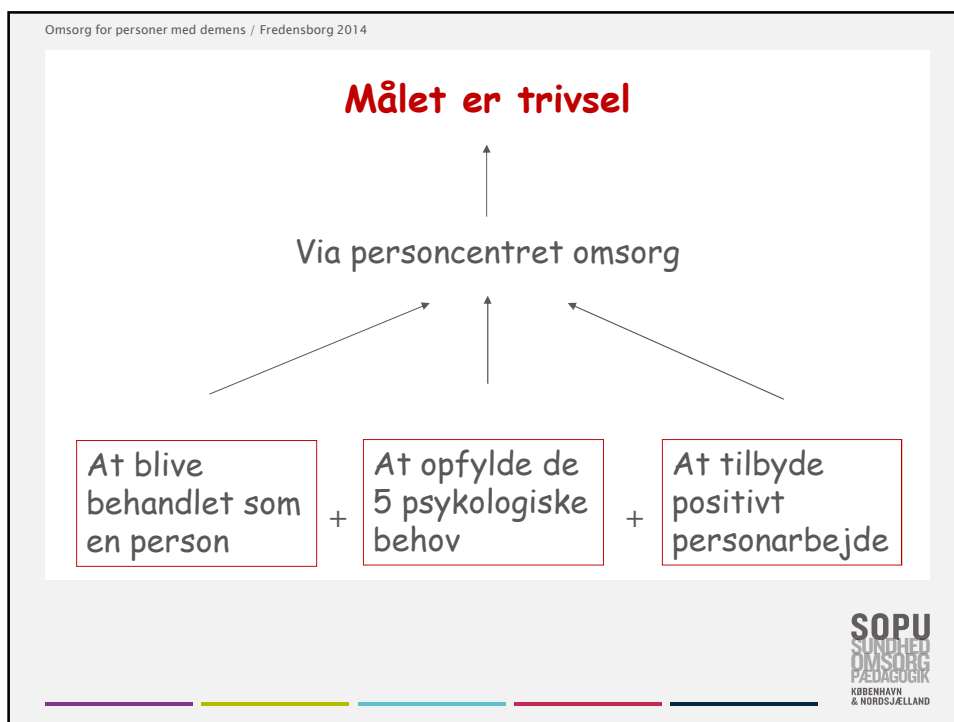
#### *En sygdomsorienteret plejekultur*

- Her er mennesket reduceret til en patologisk *svækkelse, et tilfælde – et objekt/et det.*
- Her fornægtes eksistensen af sociale og psykologiske behov. Personalet har kun minimal interaktion, og dette primært omkring fysiske opgaver.

### Den nye omsorgskultur

#### *En PERSONcentreret pleje og omsorgskultur*

- Her er mennesket unikt, anerkendes og respekteres i dets fulde menneskelighed.
- Personalet har i lige stor grad fokus på at opfylde de sociale, psykologiske og fysiske behov.



## Tegn på mistrivsel?



- Trist/ked af det
- Vedvarende vrede
- Føler sorg, som bliver overset
- Ængstelighed
- Frygt
- Kedsomhed
- Fysisk utilpashed
- Kropslig spænding
- Uro
- Apati
- Indesluttethed
- Kulturel fremmedgørelse

## At blive behandlet som en person

Forudsætningen for at opleve trivsel er, at mennesket bliver mødt og behandlet som *en person*.



## Udviklingen af demens afhænger af:

$$D=P+B+H+N+SP$$

(Demensligning)

- **D** står for den demensramte persons adfærd
- **P** for personligheden inden sygdommen satte ind
- **B** for biografien dvs. livshistorien
- **H** for helbred (somatisk status, sygdomme, virkninger og bivirkninger ved medicin )
- **N** betyder de neurologiske forandringer
- **SP** står for socialpsykologi altså samspillet mellem den demente person og det omgivende sociale miljø

## TID TIL REFLEKSION

- Vælg en af de beboere med demens, som du har i dit arbejde.
- Brug Kitwoods demensligning til at finde ud af, hvilket kendskab eller viden du har om vedkommende.



Omsorg for personer med demens / Fredensborg 2014

## Tom Kitwood anskuer demens som en tilstand hvor:

- Færdighederne går tabt
- Stemnings- og handlemønstre ændres



Vi kan medvirke til at:

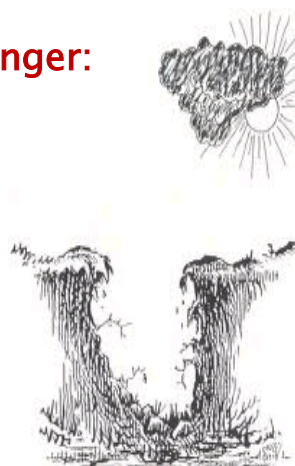
- Forsinke eller
- Forværre tilstande afhængig af vores omsorg og pleje

**SOPU**  
SUNDHED  
OMSORG  
PÆDAGOGIK  
KØBENHAVN  
& NORDSJÆLLAND

Omsorg for personer med demens / Fredensborg 2014

## Ændrede handlemønstre hænger sammen med belastninger:

- Sorg over at miste
- Ængstelse over at være en byrde
- Frustrationer over ikke at kunne
- Angst for at blive forladt
- Følelse af at være truet og forfulgt
- At være mærkelig og ekskluderet
- Panik



**SOPU**  
SUNDHED  
OMSORG  
PÆDAGOGIK  
KØBENHAVN  
& NORDSJÆLLAND

Omsorg for personer med demens / Fredensborg 2014

## Belastninger

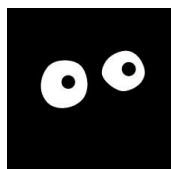
- **Ensomhed**, er den smerte vi føler, når vi ønsker, men ikke kan dele nærvær eller skabe relation i hverdagen.
- **Kedsomhed**, er den smerte vi føler, når vi mangler variationer og spontanitet i vores hverdag.
- **Hjælpeløshed**, er den smerte vi føler, når vi altid modtager omsorg, og har sådan brug for at kunne give omsorg i hverdagen.

**SOPU**  
SUNDHED  
OMSORG  
PÆDAGOGIK  
KØBENHAVN  
& NORDSJÆLLAND

Omsorg for personer med demens / Fredensborg 2014

## Hvis personen ikke mødes med forståelse kan det skabe:

- Rædsel
- Raseri
- kaos

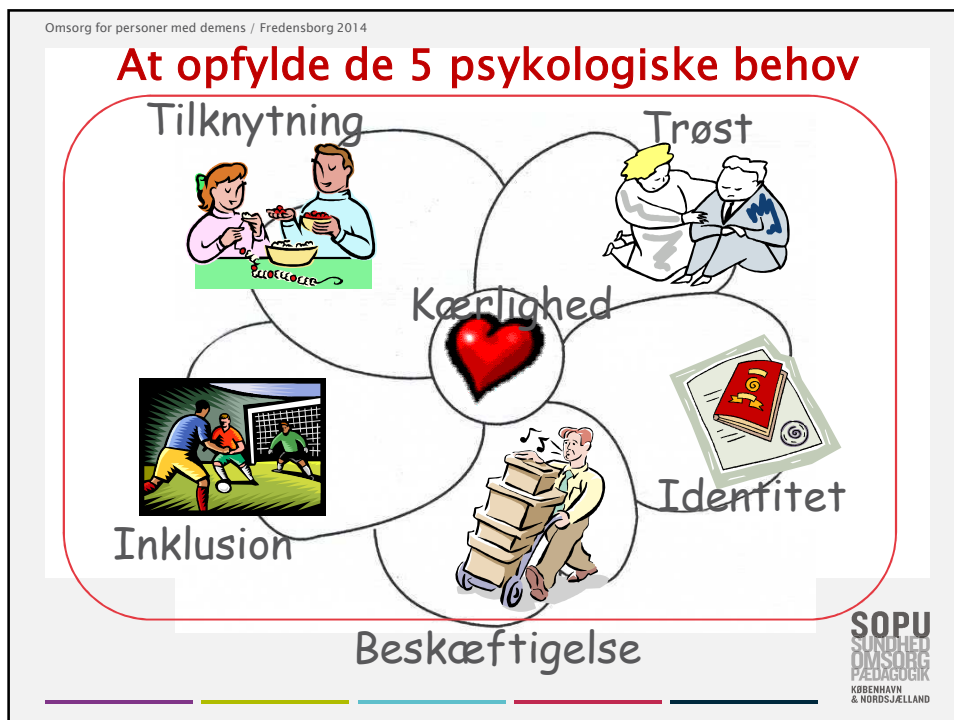


### Det kan fører til

- Fortvivletse, depression og apati

**SOPU**  
SUNDHED  
OMSORG  
PÆDAGOGIK  
KØBENHAVN  
& NORDSJÆLLAND





Omsorg for personer med demens / Fredensborg 2014

## De vigtigste psykologiske behov hos mennesker med demens:

- ✓ **Trøst:** rummer i oprindelig betydning ord som ømhed, nærvær, lindring af smerte, sorg og tryghed. – at trøste et andet menneske, er at sørge for den varme og styrke, som kan sætte vedkommende i stand til at holde sammen på helheden, når denne er i fare for at bryde sammen.
- ✓ **Tilknytning:** vi mennesker tilhøre en social art. Vi knytter tætte relationer, som en form for sikkerhedsnet under os. Uden den fornemmelse af sikkerhed som tilknytning giver, er det vanskeligt for nogen person, uanset alder at fungere optimalt.
- ✓ **Inklusion:** Menneskelivets sociale natur har et andet aspekt...at være en del af en gruppe...er essentielt for at overleve. Opfyldes behovet ikke, er det sandsynligt at personen vil trække sig tilbage, og gå i forfald.
- ✓ **Beskæftigelse:** at være beskæftiget betyder at være involveret på en måde, som trækker på personens evner og kræfter. Allerede som barn tilegner man sig en erkendelse, at det er muligt at fremkalde respons fra andre, og få ting til at ske. Fratager man mennesket muligheden for beskæftigelse, svinder deres evner hen, selvværdet forsvinder og kedsomheden, apati og håbløshed træder i stedet.
- ✓ **Identitet:** at have en identitet er at vide, hvem man er. Det betyder at have en fornemmelse for kontinuitet med fortiden...en beretning at fortælle andre. Identiteten opstår i et samspil.

Frit efter Tom Kitwood

SOPU  
SUNDHED  
OMSORG  
PÆDAGOGIK  
KØBENHAVN  
& NORDSJÆLLAND

Omsorg for personer med demens / Fredensborg 2014

Personcentreret omsorg i et socialpsykologisk perspektiv

## Det fremmer personens velbefindende

- når vi arbejder bevidst med samspelet mellem jord, rod, blomst & sol

**Positivt personarbejde**

- Omfavner
- Leger
- Faciliterer
- Validerer
- Samarbejder
- Tilbyder afslapning
- Anerkender
- Fester
- Stimulere sanserne
- Forhandler

© 2014 Sørensen & Thomsen

De socialpsykologiske betegnelser  
**P + B + H + N**

**SOPU**  
SUNDHED  
OMSORG  
PÆDAGOGIK  
KØBENHAVN  
& NORDSJÆLLAND

Omsorg for personer med demens / Fredensborg 2014

## HUMØRBAROMETERET

Det kan vi blive meget bedre til

Det er vi rigtig gode til

1 2 3 4 5 6 7 8 9 10

- Omfavner
- Leger
- Faciliterer
- Validerer
- Samarbejder
- Tilbyder afslapning
- Anerkender
- Fester
- Stimulere sanserne
- Forhandler

**SOPU**  
SUNDHED  
OMSORG  
PÆDAGOGIK  
KØBENHAVN  
& NORDSJÆLLAND

Udvælg 1 - 2 punkter, som I gerne vil have fokus på.

- Hvad ville et fremtidsscenario være?
- Hvad skal der til for at det kan blive sådan?
- Lav en SMART



## Alt har en mening

- Alt hvad et menneske gør og siger er meningsfuldt og derfor vigtigt
- Vi skal respektere den identitet, som personen har på det pågældende tidspunkt i demensforløbet



## Forudsætningen er:

- At hjælperen har mulighed for at skaffe sig et overblik over den andens lidelsessituation og
- Erkende at hvert enkelt menneske er et særtilfælde



## Den gode, direkte demens- omsorg indeholder følgende elementer:

- At anerkende personen som den vedkommende er
- At udgangspunktet altid er personens ønsker og behov
- At personens kunnen og initiativ altid involveres så meget som muligt.

## At tilbyde positivt personarbejde

- Anerkendelse
- Forhandling
- Samarbejde
- Leg
- Sansestimulering
- Fest
- Afslapning
- Validering
- Omfavnelse
- Facilitering

## Anerkendelse

- At anerkende det virkelige ved personens følelser og respondere på disse på et følelsesmæssigt plan (validering)



Omsorg for personer med demens / Fredensborg 2014

## Validering

- At acceptere den andens følelser og oplevelser som virkelige og betydningsfulde og at man svarer på følelserne



SOPU  
SUNDHED  
OMSORG  
PÆDAGOGIK  
KØBENHAVN  
& NORDSJÆLLAND

Omsorg for personer med demens / Fredensborg 2014

## Omfavnelse

- Hold af
- Hold om
- Hold fast



SOPU  
SUNDHED  
OMSORG  
PÆDAGOGIK  
KØBENHAVN  
& NORDSJÆLLAND

Omsorg for personer med demens / Fredensborg 2014

## Forhandling

- At man spørger ind til personens ønsker og behov i stedet for at vi antager



SOPU  
SUNDHED  
OMSORG  
PÆDAGOGIK  
KØBENHAVN  
& NORDSJÆLLAND

Omsorg for personer med demens / Fredensborg 2014

## Samarbejde

- Samarbejde om hverdagens gøremål og aktiviteter
- F.eks: Vi arbejder sammen om f.eks. at komme i tøjet



SOPU  
SUNDHED  
OMSORG  
PÆDAGOGIK  
KØBENHAVN  
& NORDSJÆLLAND

## Facilitering, leg, sansestimulering, fest og afslapning

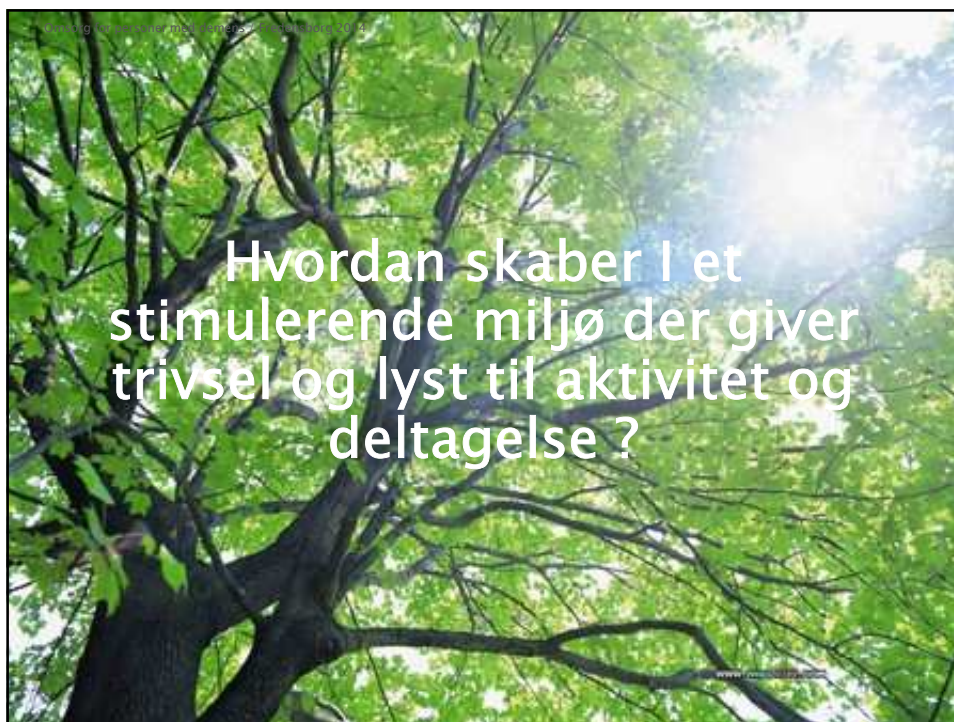
- At personen får mulighed for spontanitet og selvudtrykkelse (facilitering og leg)
- At personen får sanselige oplevelser (sansestimulering)
- At personen oplever højdepunkter i hverdagen (fest)
- At der er balance i aktiviteterne (afslapning)

**..At der er mulighed for fortsat aktivitet og deltagelse i hverdagslivet**

## Aktivitet og deltagelse i hverdagslivet

- Aktivitet er basalt vigtigt for et menneske
- Kedsomhed og mangel på stimulation, svækker trivsel og påvirker sygdomsforløb og adfærd i negativ retning
- Aktiviteter kan være ADL, hobbyorienteret, spontane, planlagte m.m.
- Vi har alle aktiviteter som er særligt betydningsfulde for os, som afspejles i vores livshistorien
- Betydningsfulde aktiviteter giver indhold og retning, i livet og kan bruges til at skabe motivation og trivsel
- En persons mulighed for aktivitetsudøvelse er blandt andet betinget af faktorer i omgivelserne...





Omsorg for personer med demens / Fredensborg 2014

## Opsamling

- ✓ Mennesker med demens har, som alle andre, behov for at opleve, at sanse, at grine, at føle sig betydningsfuld, at blive hørt og for at bruge sig selv.
- ✓ Anerkendende kommunikation og aktiviteter har stor betydning for oplevelse af identitet og meningsfuldhed og kan forebygge uro og rastløshed.
- ✓ Det daglige arbejde med personer med demens stiller store krav til jer som personale om viden, indsigt, bevidsthed om handlemåder og ikke mindst tålmodighed, mod og fantasi.

Omsorg for personer med demens / Fredensborg 2014

## Opsamling



Hvad er det vigtigste, du har fået ud af dagen i dag?



**SOPU**  
SUNDHED  
OMSORG  
PÆDAGOGIK  
KØBENHAVN  
& NORDSJÆLLAND

Omsorg for personer med demens / Fredensborg 2014

”Den måde, vi vælger at se verden på,  
skaber den verden, vi ser”

Albert Einstein

Tak for i dag!

